

**Дидактический набор**

**NEUROKIDS**



## Авторы проекта:



Юлия Малафреева,  
клинический психолог,  
нейропсихолог, УрФУ



Сергей Киселев, нейропсихолог,  
к.пс.н, лаборатория мозга и  
нейрокогнитивного развития  
УрФУ



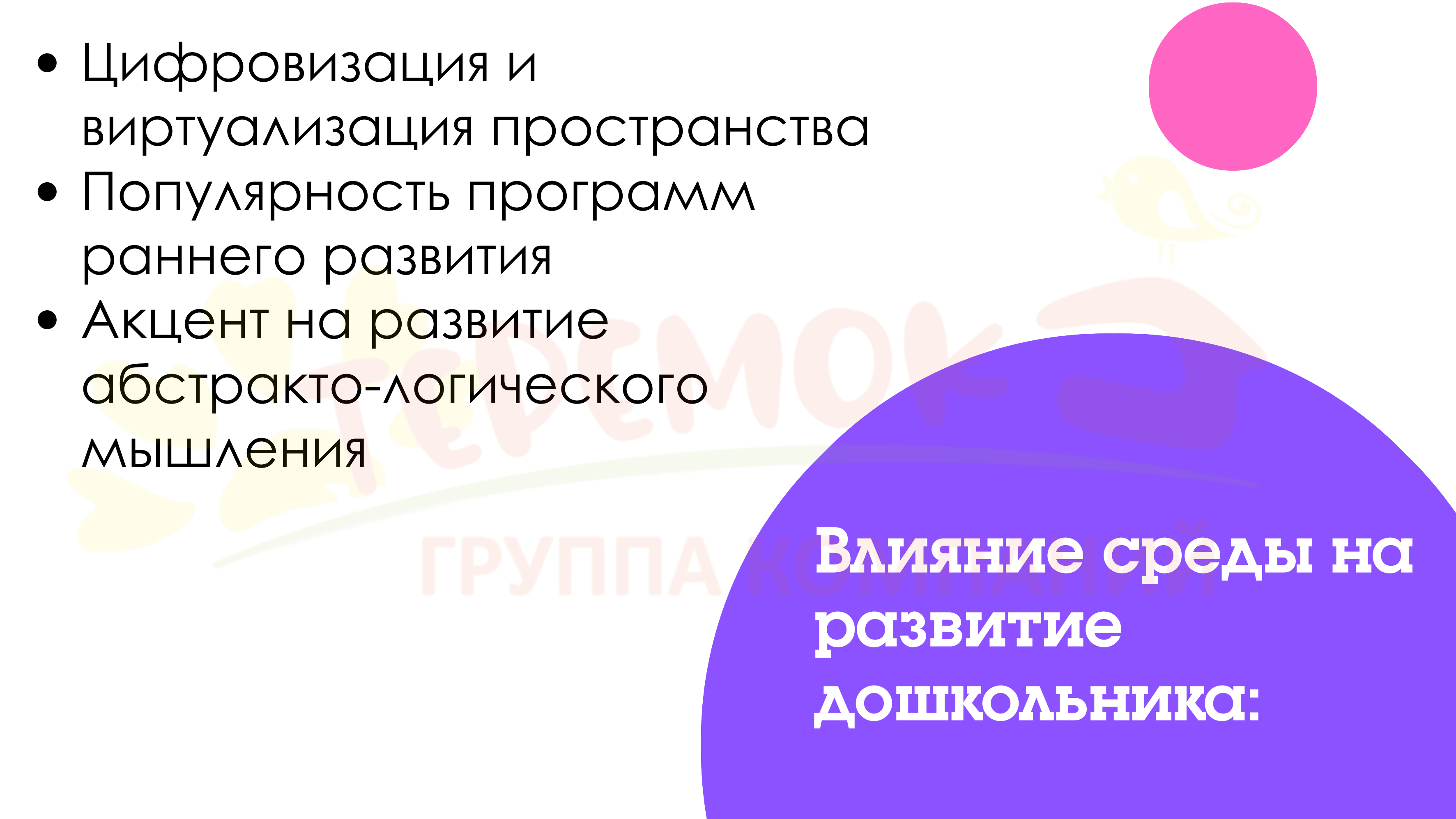
Надежда Манжарова,  
психолог, специалист по  
нейрокоррекции,  
руководитель НКО "Центр  
сопровождения развития  
ребенка"

## Руководитель проекта:

# Предпосылки к созданию проекта:

- Увеличение количества детей, имеющих школьные трудности (дисграфия, дислексия, дискалькулия)
- С развитием технологий увеличивается информационный поток, который затрудняет подбор материалов для работы специалистов
- Нехватка ресурсов у специалистов, работающих с детьми (время, «кабинетная проблема», методическая проблема)

- Цифровизация и виртуализация пространства
- Популярность программ раннего развития
- Акцент на развитие абстрактно-логического мышления



**Влияние среды на  
развитие  
дошкольника:**



# Традиционные педагогические подходы:

- Разработаны в иных условиях, не учитывают особенностей развития современных детей
- В первую очередь ориентированы на формирование системы ЗУН
- Не учитывают индивидуальных особенностей развития ребенка
- Развитие эмоциональной сферы уходит на второй план

# Нейропсихологический и нейропедагогический ПОДХОДЫ:



- Методы разработаны с учетом современных исследований в области нейронаук, психологии и педагогики
- Акцент на формировании и развитии психических функций
- Важная роль отводится эмоциональному и социальному развитию



# Типичные программы для дошкольников





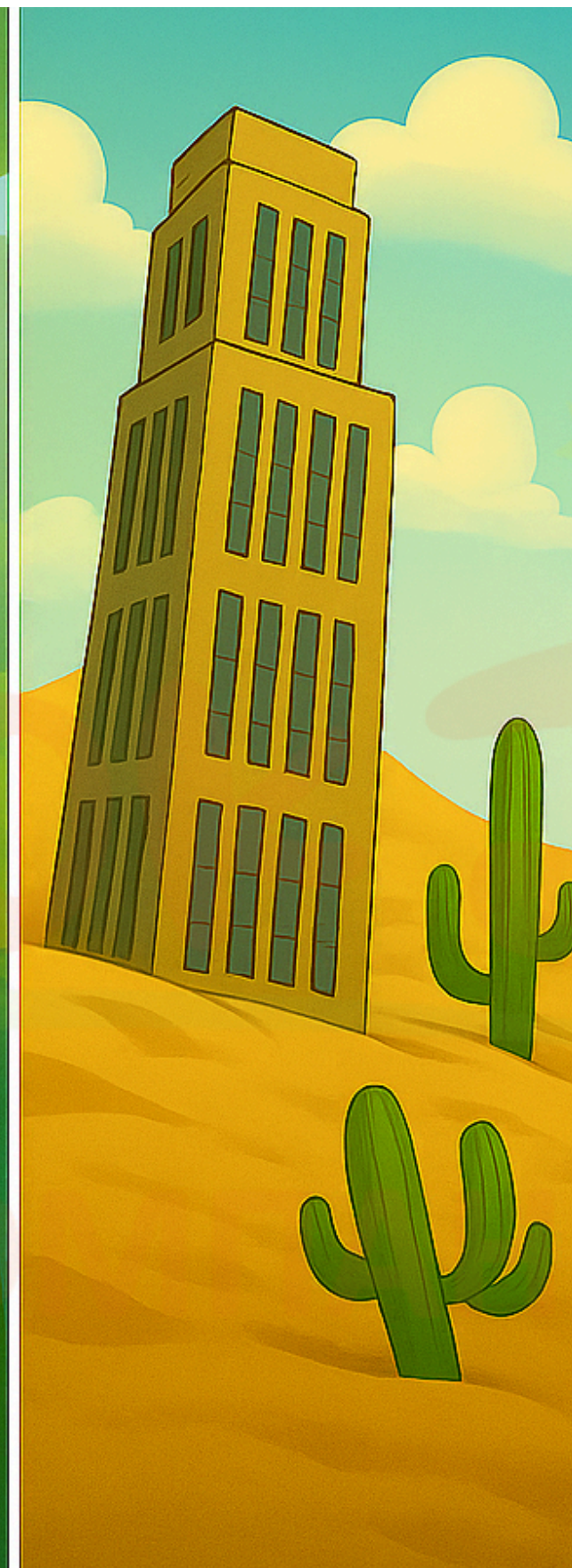
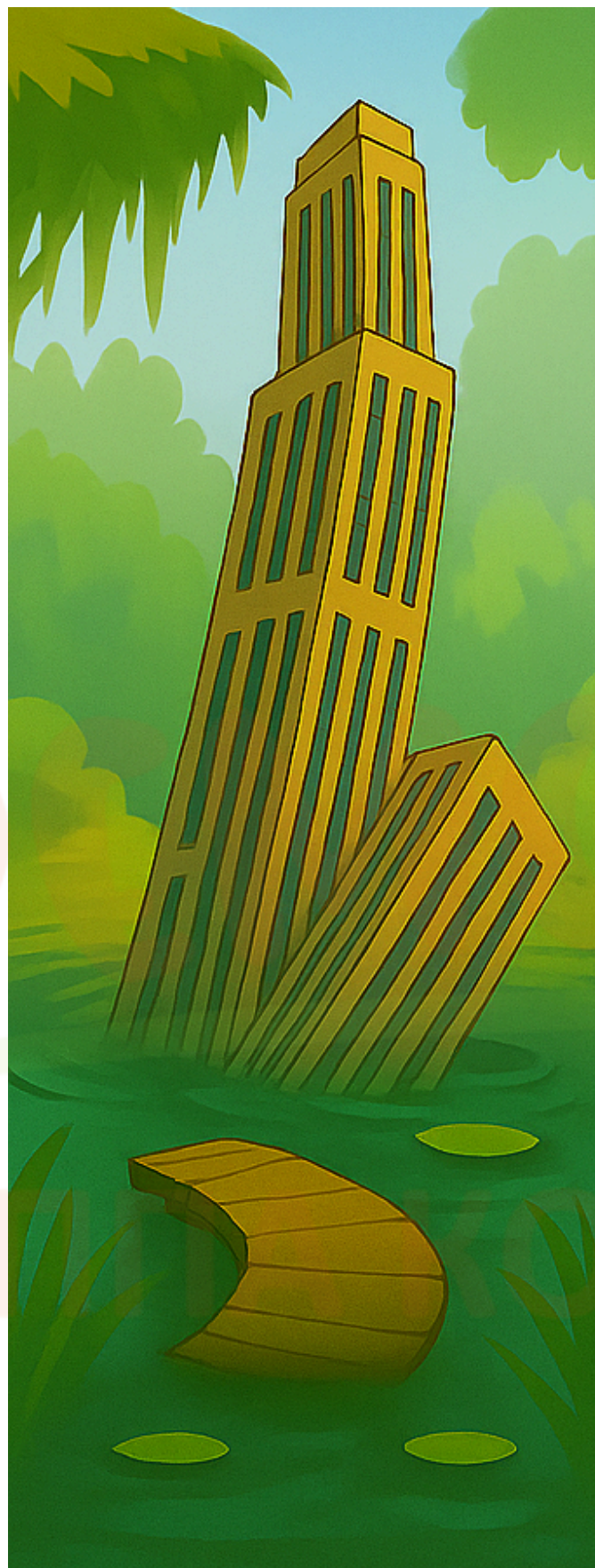


# Проблема «фундамента» в образовательной деятельности

КОМПАНИЙ



# Проблема «фундамента» в образовательной деятельности





Психолого-педагогические методы  
диагностики – симптоматический  
анализ

Нейропсихологическая диагностика –  
качественный (синдромный) анализ

- сложна в проведении и  
интерпретации
- требуется особая квалификация  
специалиста

**Проблема  
диагностики:**

# Диагностический комплекс NEUROKIDS

1. Построен на принципах нейропсихологической диагностики
2. Разработан совместно с лабораторией мозга и нейрокогнитивного развития УрФУ
3. Программное обеспечение может использовать любой специалист, работающий с детьми:
  - заранее подобраны диагностические пробы
  - интуитивно понятный интерфейс
  - автоматическая интерпретация результатов и рекомендаций
4. Сюжет и игровая механика понятны и интересны ребенку

# Диагностический комплекс NEUROKIDS

**Диагностика длится  
30-40 минут!  
Возможно проведение  
в несколько этапов**

Анализ уровня и особенностей развития психических процессов:

- восприятия
- памяти
- импрессивной и эспрессивной речи
- моторики рук
- пространственный фактор
- способность к переключению в разных видах деятельности (речевой, двигательной, графической)
- регуляция и контроль своего поведения

Каждая проба помогает в анализе сразу нескольких функций.





# **Видеообзор диагностического комплекса Neurokids**

ГРУППА КОМПАНИЙ

# Поддержка специалистов



- Методическая помощь: обучающие курсы, онлайн семинары и разборы сложных случаев
- Техническая поддержка

ГРУППА КОМПАНИЙ



# Дидактический набор NEUROKIDS

*В основе комплектации  
лежит  
нейропедагогический  
подход*





# Материалы для развития внимания, памяти и эмоциональной сферы





# Материалы для развития восприятия



# Материалы для развития моторики





1. Педагог-психолог.

Индивидуальные и групповые занятия.  
Работа с нейротипичными детьми и  
детьми с особыми образовательными  
потребностями.

2. Логопед-дефектолог.

Как самостоятельный инструмент и как  
дополнение к другим методическим  
материалам

3. Воспитатель.

Общеразвивающие занятия и  
свободная игра



**Кто может  
работать с  
набором:**



# Подведем итоги!

**Дидактический  
набор NEUROKIDS  
решит следующие  
проблемы:**

- Обязательная диагностика
- Проблема преемственности детского сада и школы
- Коррекция
- Общеразвивающие занятия
- «Кабинетная проблема»
- Работа с родителями



**- СВЯЗАТЬСЯ  
С НАМИ**

**Благодарим вас за внимание!**

ГРУППА КОМПАНИЙ